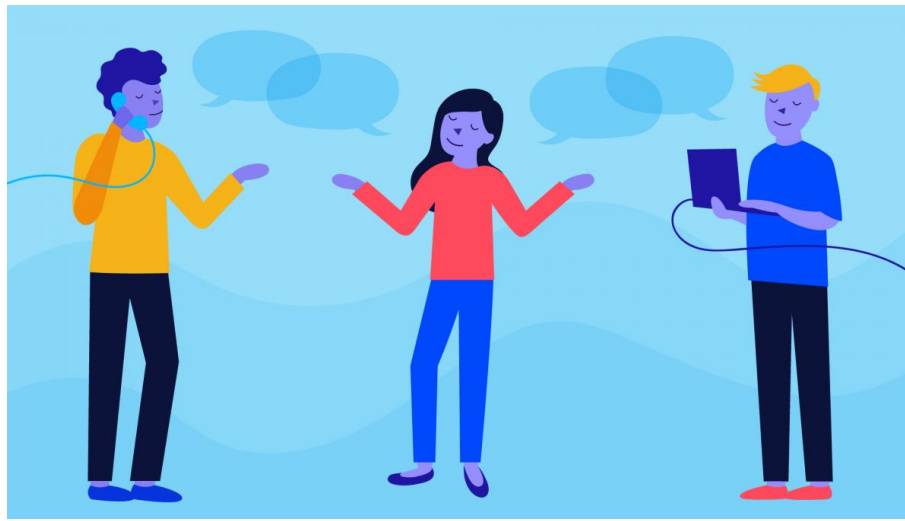




Srednja šola Slovenj Gradec in Muta

EKONOMSKI TEHNIK - PTI

Srednje poklicno izobraževanje



- ❖ Si zaključil/-a izobraževanje v programu trgovec?
- ❖ Si želiš pridobiti dodatno znanje?
- ❖ Se želiš naučiti samostojnega načrtovanja projektov?
- ❖ Želiš postati samozavesten/-a, odločen/-a in komunikativen/-a ter sam/-a voditi svojo kariero?

Naziv izobrazbe: ekonomski tehnik/ekonomska tehnica

❖ Izobraževanje traja 2 leti.

❖ Šola ti v svojem izbirnem delu programa omogoča specializacijo za različne poklicne standarde: referent/referentka v bančni komerciali, referent/referentka v podpori bančnega poslovanja, zavarovalniški asistent/asistentka, knjigovodja/knjigovodkinja, tajnik/tajnica, komercialni referent/komercialna referentka.



PREDMETNIK - PTI

RAZPORED PO TEDNIH	1. letnik	2. letnik	SKUPAJ
Izobraževanje A + B + C + E	34	35	69
D Interesne dejavnosti	2	1	3
Č Praktično usposabljanje	2	0	2
Skupno število tednov	38	36	74

A – Splošnoizobr. predmeti			1. letnik		2. letnik		VSOTA	KT	OPOMBE
P1	O	Slovenščina	4	136	4	140	276	13	
P2	O	Matematika	3	102	2,97	104	206	10	
P3	O	Tuji jezik I	4	136	4	140	276	13	
P4	O	Umetnost	0,88	30			30	2	
P5	O	Zgodovina	1	34			34	2	6*
P6	O	Geografija	1	34			34	2	6*
P7	I	Sociologija							
P8	I	Psihologija	1	34			34	2	6*
P9	O	Kemija	1,41	48			60	3	12*
P10	O	Biologija	1,41	48			60	3	12*
P11	O	Športna vzgoja	2,35	80	2	70	150	7	
P12	O	Tuji jezik II	2	68			68	4	
Skupaj A:			22,05	750	12,97	454	1228	61	

* URE, IZVEDENE V OBLIKI PROJEKTNIH UR V 1. LETNIKU

B – Strokovni moduli - OBVEZNI			1. letnik		2. letnik		VSOTA	KT	
M1	O	PROJEKTI IN POSLOVANJE PODJETJA 272 ur	PD - t			0,97	34	34	3
			PD - p			0,97	34	34	2
			MAN - t	1	34			34	2
			MAN - p	2	68			68	4
			IKT - t						
			IKT - p	1	34	1,94	68	102	3
			Skupaj - t	1	34	0,97	34	68	5
			Skupaj - p	3	102	2,91	102	204	8
			Skupaj	4	136	3,88	136	272	13
M2	O	DELOVANJE GOSPODARSTVA IN EKONOMIKA POSLOVANJA 238 ur	RDG - t	2	68	0,97*	34	102	5
			RDG - p						
			PRS - t			1,94	68	68	4
			PRS - p						
			EP - t			1,94	68	68	3
			EP - p						
			Skupaj - t	2	68	4,85	170	238	12
			Skupaj - p						
			Skupaj	2	68	4,85	170	238	12
Skupaj obvezni B - teorija:			3	102	5,82	204	306		
Skupaj obvezni B - praksa:			3	102	2,91	102	204		
Skupaj obvezni B:			6	204	8,73	306	510	25	

ure v urniku – 2
uri v 2. polletju,
niso povezani

B – Strokovni moduli – IZBIRNI (M5 ali M6)			1. letnik		2. letnik		VSOTA	KT	
M5	I	KOMERCI- ALNO POSLOVANJE 136 ur	NP - t			1,94	68	68	2
			NP - p						
			TK - t	0,97	34			34	2
			TK - p						
			RB - t			1		34	2
			RB - p						
			Skupaj - t	0,97	34	2,94	102	136	6
			Skupaj	0,97	34	2,94	102	136	6
M7	I	ZAVAROVALNE STORITVE (NEPOSREDNO TRŽENJE) 102 ur	ZP - t			0,97	34	34	
			OZ - t			1,94	68	68	
			Skupaj - t			2,91	102	68	
			Skupaj	0,97	34	2,91	102	102	5
Skupaj izbirni B:				0,97	34	5,85	170	238	11

ZAKLJUČEK ŠOLANJA



❖ Izobraževanje se zaključi s poklicno maturo, ki obsega:

- a) OBVEZNI DEL:** - pisni in ustni izpit iz slovenščine,
- pisni in ustni izpit iz gospodarstva.
- b) IZBIRNI DEL:** - pisni in ustni izpit iz tujega jezika (angleščina ali nemščina) ali matematike po izbiri dijaka,
- izdelek oziroma storitev v obliki projektnega dela (vsebine izbirnih strokovnih modulov).



- ❖ Po opravljeni poklicni maturi lahko izobraževanje nadaljuješ na višjih in visokih strokovnih šolah.
- ❖ Če opravljaš peti predmet (splošna matura) lahko nadaljuješ tudi na določenih fakultetah.